

GÂTINE RACAN - DEV'ÉCO

AIDE EN FAVEUR DES TPE

CONTACTEZ NOTRE SERVICE ÉCONOMIE - TOURISME

POUR PLUS D'INFORMATIONS !



DISPOSITIF EN PLACE DEPUIS 2017



BENEFICIAIRES

Entreprises artisanales **inscrites au Répertoire des Métiers**, les entreprises de commerce ou prestataires de services **inscrites au Registre du Commerce et des Sociétés**.



BESOINS ELIGIBLES

Investissement: aménagement immobilier, devanture, **équipements** des véhicules de tournée ou véhicules ateliers, matériel.



NIVEAU D'INTERVENTION

Subvention de 800 à 3000 € maximum.

30% du montant HT de l'investissement éligible.



LES ÉTAPES

- ▶ Contactez le service Économie- Tourisme
- ▶ Déposez votre dossier complet avec les pièces justificatives demandées
- ▶ Analyse du dossier en commission puis en bureau ou conseil communautaire
- ▶ Notification d'aide
- ▶ Versement sur justificatif ou dès acceptation pour les besoins en trésorerie

Avant tout commencement d'exécution de travaux, contactez le Service Économie-Tourisme !

COVID : DISPOSITIF EXCEPTIONNEL DE RELANCE

BENEFICIAIRES

Suite à la crise sanitaire, s'ajoutent au dispositif, les entreprises d'insertion, les propriétaires de sites touristiques en statut privé (ouverts à minima 3 mois consécutifs dans l'année) et les entreprises agricoles.

BESOINS ELIGIBLES

Petits investissements nécessaires à la sécurisation des salariés et besoins en trésorerie.

INTERVENTION

50% des besoins en trésorerie constitués pour assurer des dépenses essentielles au **redémarrage de l'activité** liée à la crise sanitaire.



SERVICE ECONOMIE - TOURISME

Christelle JACQUIN
Chargée de développement économique
02.47.29.83.88 / 07.84.41.71.45
eco@gatine-racan.fr



GÂTINE RACAN - DEV'ÉCO

AIDE EN FAVEUR DES TPE

COMMUNAUTÉ DE COMMUNES
Gâtine Choisis les
PAYS DE RACAN
Cultiver l'art d'entreprendre

TOURS
LOIRE VALLEY



GÂTINE RACAN - DEV'ÉCO

AIDE EN FAVEUR DES TPE

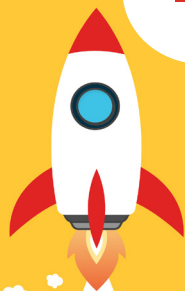
COMMUNAUTÉ DE COMMUNES
Gâtine Choisis les
PAYS DE RACAN
Cultiver l'art d'entreprendre

TOURS
LOIRE VALLEY



CONTACTEZ LE SERVICE ÉCONOMIE - TOURISME

POUR PLUS D'INFORMATIONS !



CONTACTEZ LE SERVICE ÉCONOMIE - TOURISME

POUR PLUS D'INFORMATIONS !



DISPOSITIF EN PLACE DEPUIS 2017



BENEFICIAIRES

BESOINS ELIGIBLES

NIVEAU D'INTERVENTION

Entreprises artisanales **inscrites au Répertoire des Métiers**, les entreprises de commerce ou prestataires de services **inscrits au Registre du Commerce et des Sociétés**.

Investissement: aménagement immobilier, devanture, **équipements** des véhicules de tournée ou véhicules ateliers, matériel.

Subvention de 800 à 3000 € maximum.

30% du montant HT de l'investissement éligible.

DISPOSITIF EN PLACE DEPUIS 2017



BENEFICIAIRES

BESOINS ELIGIBLES

NIVEAU D'INTERVENTION

Entreprises artisanales **inscrites au Répertoire des Métiers**, les entreprises de commerce ou prestataires de services **inscrits au Registre du Commerce et des Sociétés**.

Investissement: aménagement immobilier, devanture, **équipements** des véhicules de tournée ou véhicules ateliers, matériel.

Subvention de 800 à 3000 € maximum.

30% du montant HT de l'investissement éligible.

COVID : DISPOSITIF EXCEPTIONNEL DE RELANCE

BENEFICIAIRES

Suite à la crise sanitaire, s'ajoutent au dispositif, les entreprises d'insertion, les propriétaires de sites touristiques, en statut privé (ouverts à minima 3 mois consécutifs dans l'année) et les entreprises agricoles.

BESOINS ELIGIBLES

Petits investissements nécessaires à la sécurisation des salariés et besoins en trésorerie.

INTERVENTION

50% des besoins constitués pour assurer des dépenses essentielles **redémarrage de l'activité** liée à la crise sanitaire.

COVID : DISPOSITIF EXCEPTIONNEL DE RELANCE

BENEFICIAIRES

Suite à la crise sanitaire, s'ajoutent au dispositif, les entreprises d'insertion, les propriétaires de sites touristiques, en statut privé (ouverts à minima 3 mois consécutifs dans l'année) et les entreprises agricoles.

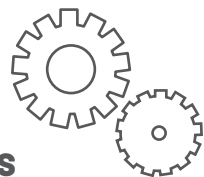
BESOINS ELIGIBLES

Petits investissements nécessaires à la sécurisation des salariés et besoins en trésorerie.

INTERVENTION

50% des besoins constitués pour assurer des dépenses essentielles au **redémarrage de l'activité** liée à la crise sanitaire.

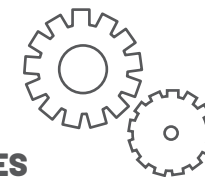
Avant tout commencement
d'exécution de travaux, contactez
le service Économie-Tourisme !



LES ÉTAPES

- ▶ Contactez le service Économie- Tourisme
- ▶ Déposez votre dossier complet avec les pièces justificatives demandées
- ▶ Analyse du dossier en commission puis en bureau ou conseil communautaire
- ▶ Notification d'aide
- ▶ Versement sur justificatif ou dès acceptation pour les besoins en trésorerie

Avant tout commencement
d'exécution de travaux, contactez
le service Économie-Tourisme !



LES ÉTAPES

- ▶ Contactez le service Économie- Tourisme
- ▶ Déposez votre dossier complet avec les pièces justificatives demandées
- ▶ Analyse du dossier en commission puis en bureau ou conseil communautaire
- ▶ Notification d'aide
- ▶ Versement sur justificatif ou dès acceptation pour les besoins en trésorerie

CONTACTS

SERVICE ECONOMIE - TOURISME

Christelle JACQUIN
Chargée de développement économique

02.47.29.83.88 / 07.84.41.71.45
eco@gatine-racan.fr



CONTACTS

SERVICE ECONOMIE - TOURISME

Christelle JACQUIN
Chargée de développement économique

02.47.29.83.88 / 07.84.41.71.45
eco@gatine-racan.fr

